



Connecting Strength

Kostenfreie Planung von Gewerbedachanlagen von A bis Z in wenigen Minuten?





Connecting Strength

Connecting Strength

Wir verbinden Stärken

Lieferanten

+

Innovative
Montage-
Systeme

+

Digitales
Know-How

+

Kunden

Gemeinsam verwirklichen wir
erfolgreich die Energiewende

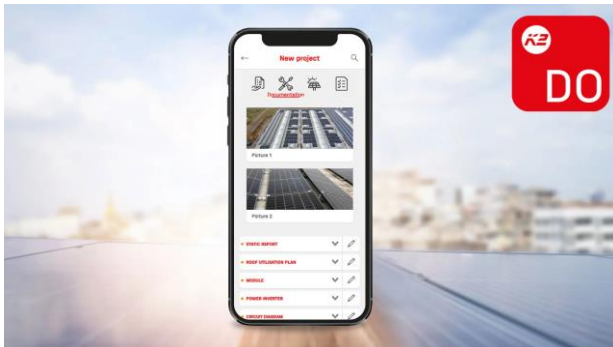
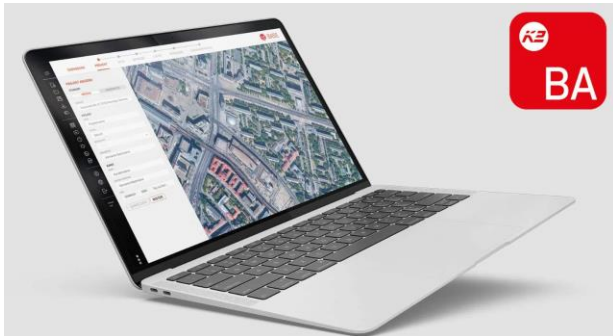




Connecting Strength

Unsere Stärken

Spitzen-Digitalteam



Innovative, intelligente digitale Tools
von Planen bis zum Projektabschluss

Eigene Forschung & Entwicklung



Schnelle, einfache Montagesysteme mit wenig
Komponenten

Top Kunden- Unterstützung



Vertrieb, Logistik, Technical Support,
Training, Community

K2 Systems auf einen Blick



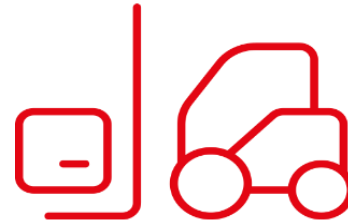
> 300

Mitarbeiter



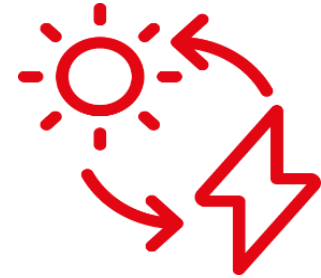
10

Standorte weltweit



> 120

Distributoren



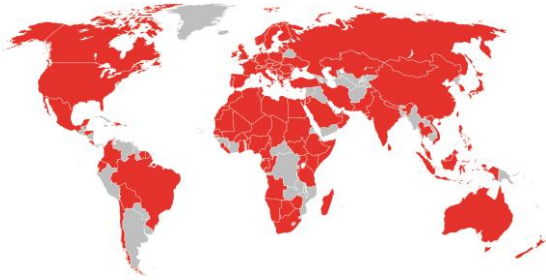
> 20 GW

installierte Leistung



Connecting Strength

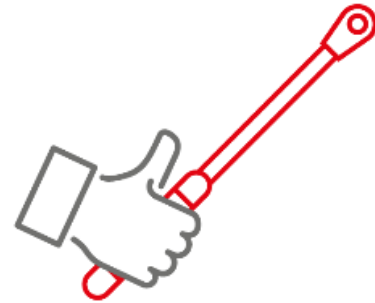
K2 Systems auf einen Blick



> 130
Länder



18 Jahre
Erfahrung



> 50.000
Installateure



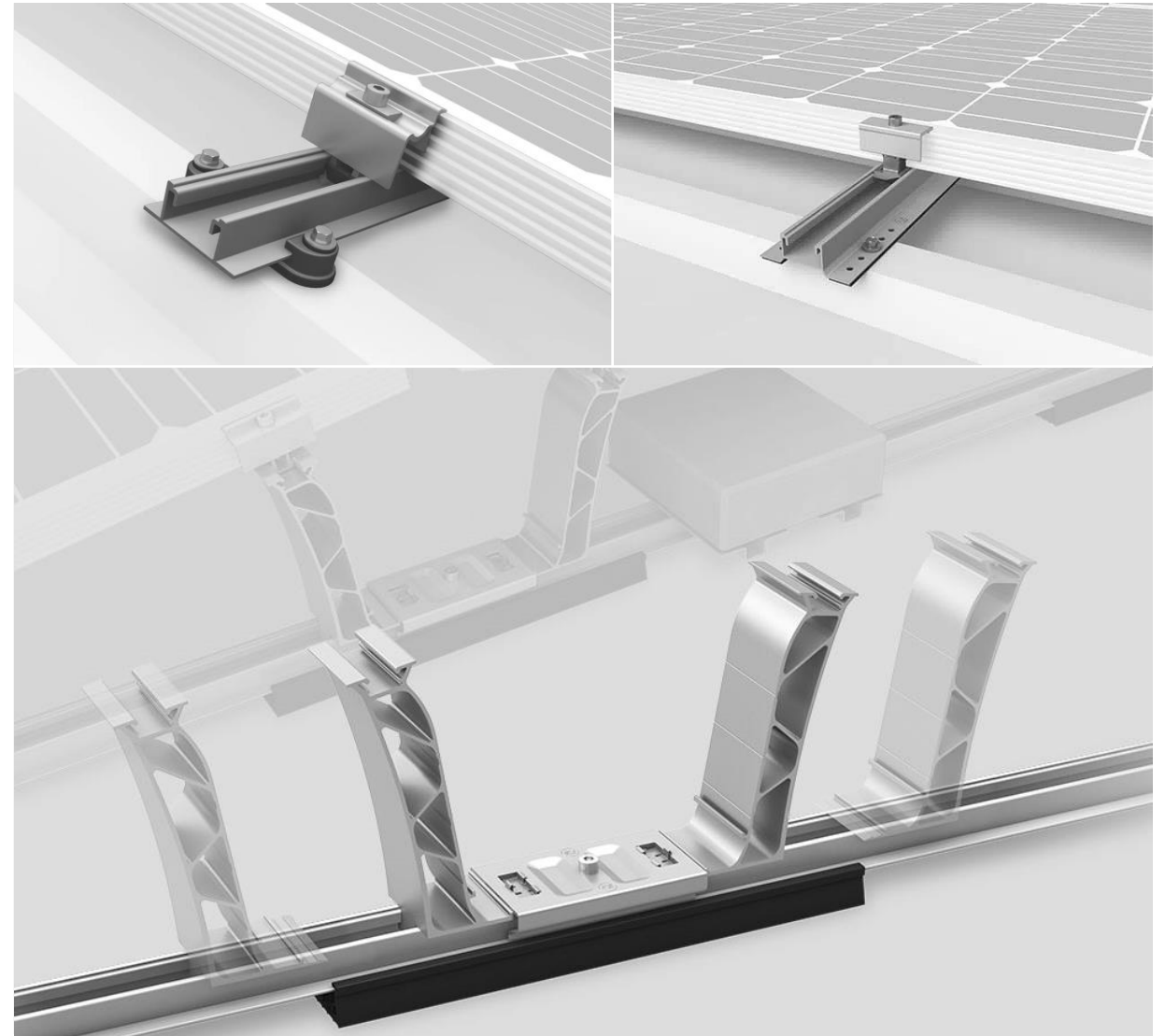
> 30 MW
pro Tag



Connecting Strength

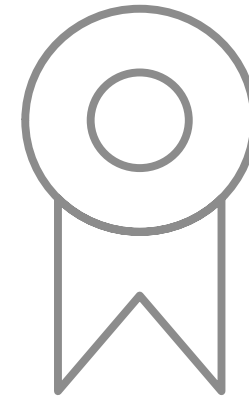
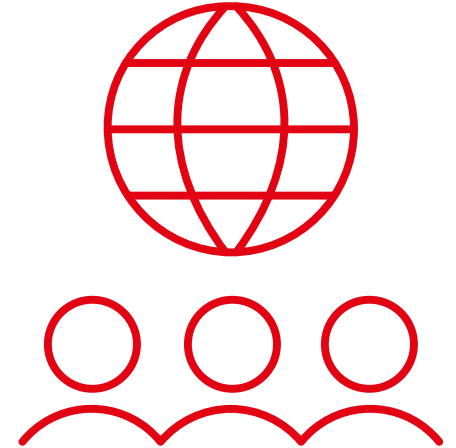
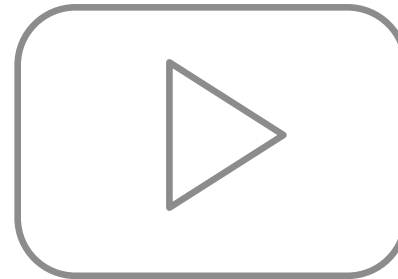
Mit K2 Systems erfolgreich **Gewerbe- Dachanlagen realisieren**

- **Planung in K2 Base** und den digitalen Tools - 24/7 schafft Raum für Wachstum
- Für **alle gängigen Industrie- und Gewerbedächer** die schnelle und einfache Lösung
- MiniRail System, SpeedRail System und Dome 6 Systeme





- **Hohe Verfügbarkeit** durch hohe Präsenz im Markt
- **Durchgängigen technischen Support** durch den technischen Vertrieb
- **Beste technische Unterstützung** durch Online- Support
 - **K2 Community** - die K2ians - Plattfom
 - **K2 Youtube** - Tipps und Tricks, Montagevideos etc
 - **K2 Training** - werde zum echten K2 Experten

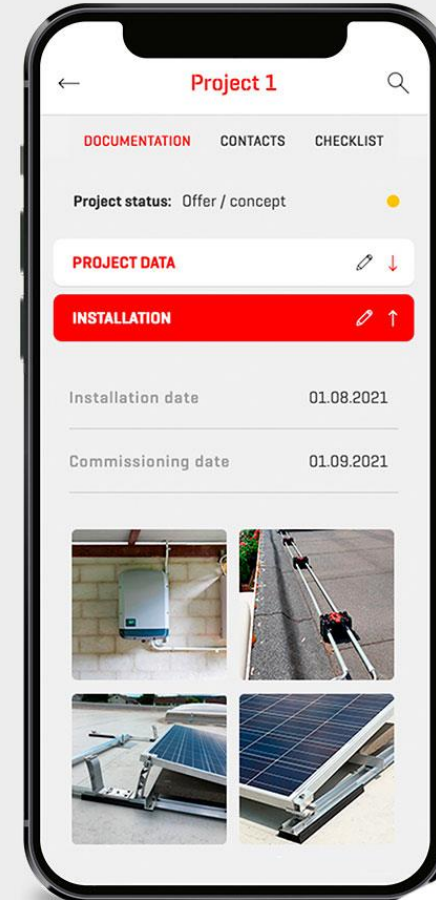




Connecting Strength

K2 DocuApp

- Vor Ort, alle wichtigen Informationen schnell und einfach erfassen
- **Durchgängiger, transparente Dokumentation** in allen Projektphasen
- **Synchronisierung** mit K2 Base
- Kompletter Zugriff über **alle Projekte durch Firmenaccount** Administration





Connecting Strength

K2 Base

- Mehr als **50.000 User** weltweit
- **31 länderspezifische Bauregelwerke** inkl. nationale Anhänge integriert
- Verfügbar in **26 Sprachen**
- **Schnittstellen für PV-Planungs-Tools** zur Ertragssimulation und zu den Wechselrichterherstellern
- Automatische Berechnung der ortsspezifischen Schnee- und Windlasten basierend auf den Normen
- Automatische Berechnung der statischen Validierung
- Automatische Kalkulation aller Montagematerialien

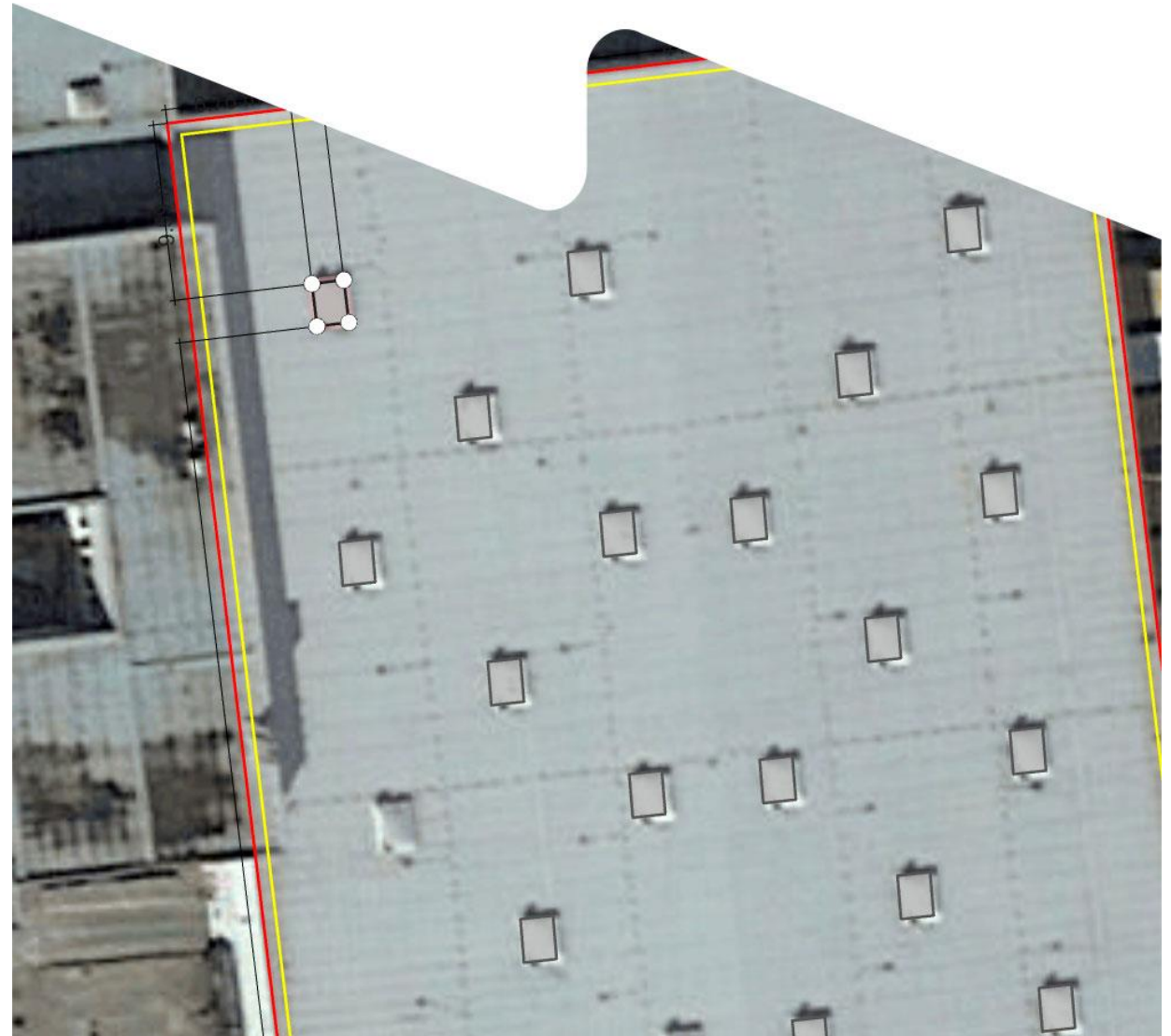


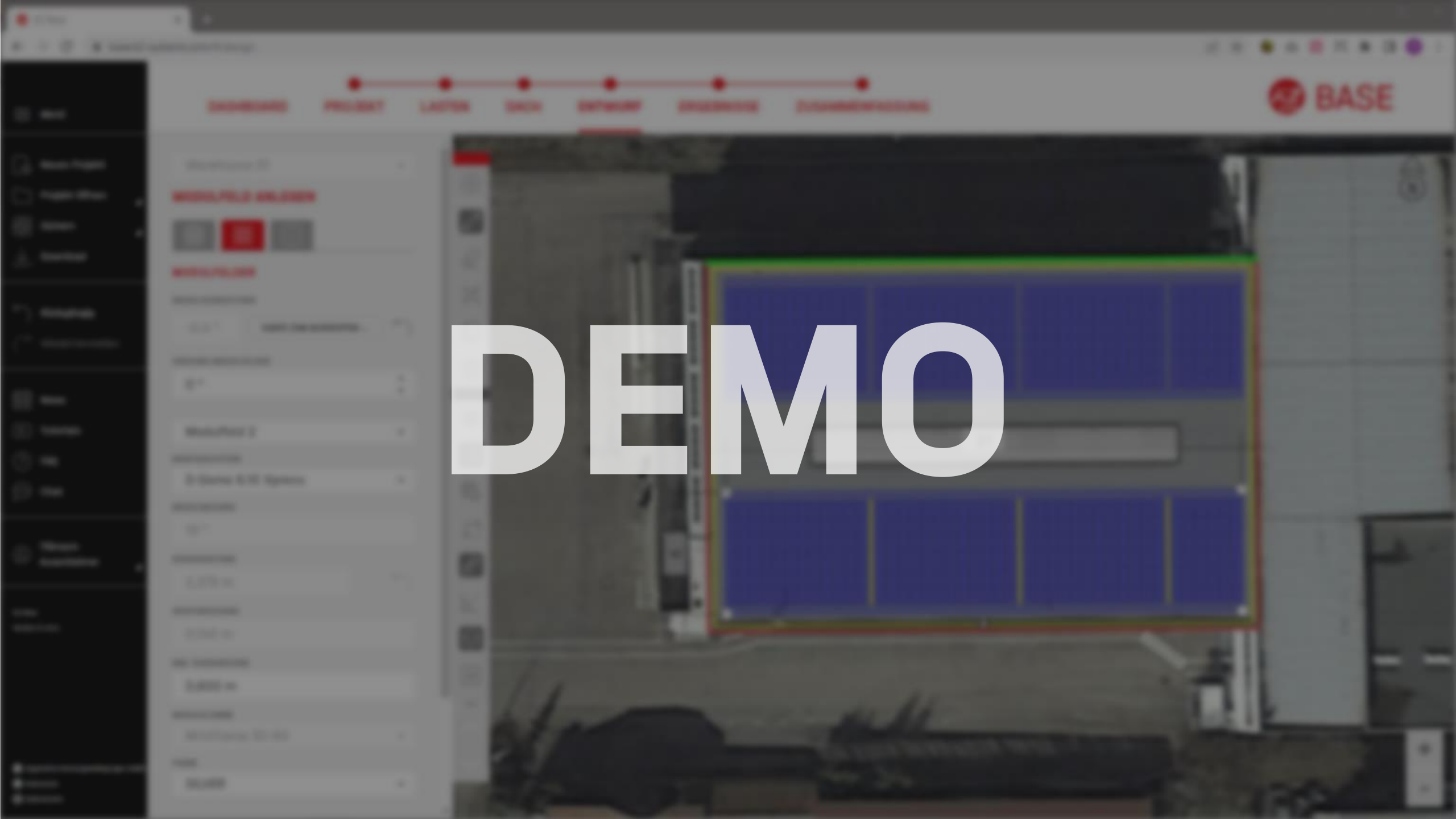


Connecting Strength

K2 Base AI

- Schnell und smart:
Die automatische Hinderniserkennung
- Zeitraubende Hinderniszeichnung massiv beschleunigt
- Bereits vor dem Release das neue Feature verwenden





DEMO

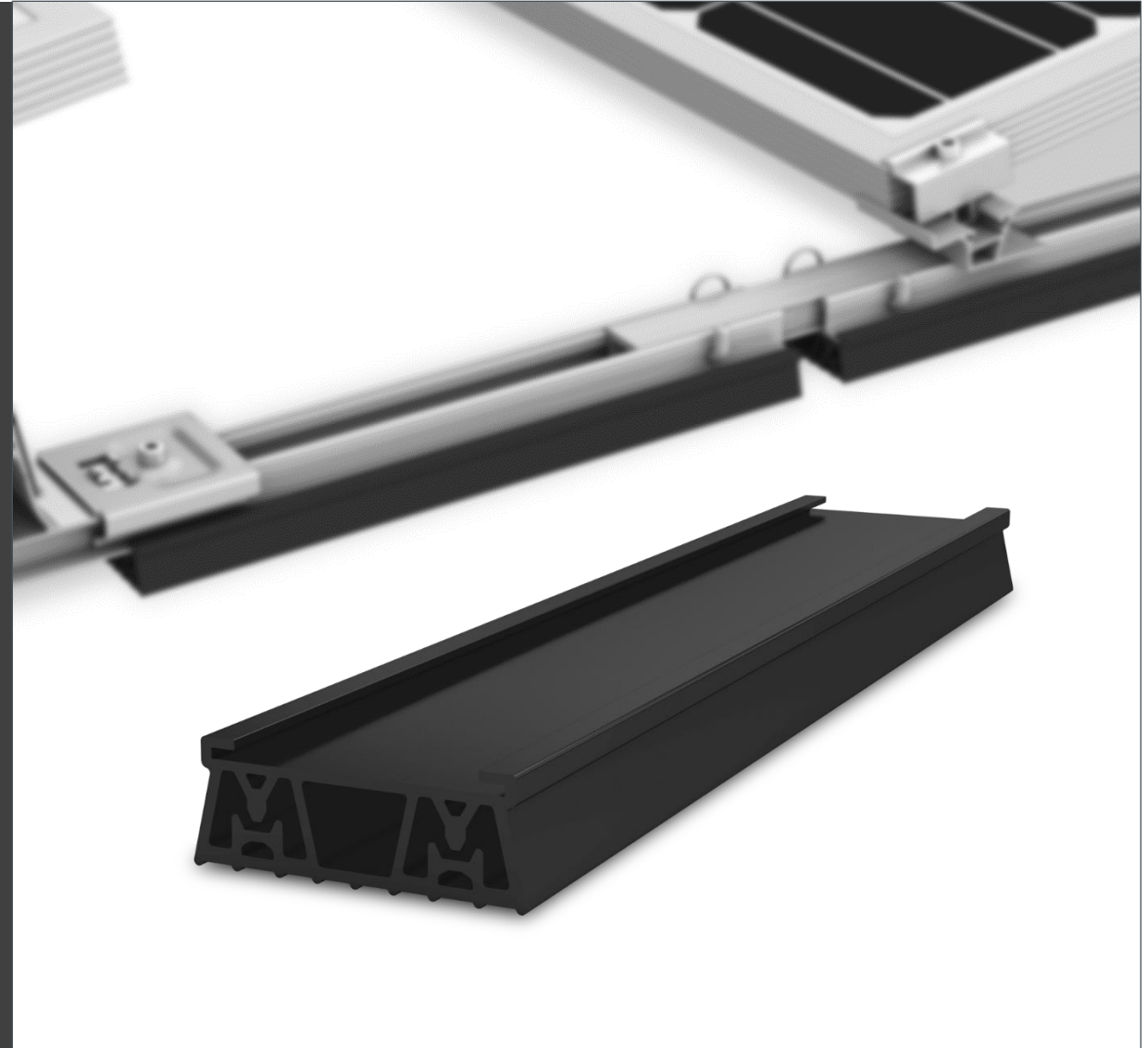
Dome 6 System

- 3 Systemvarianten:
 - **Xpress: xtrem schnell!**
 - **Classic:** Flexible Reihenabstände
 - **Classic LS:** für alle Modulgrößen
- Bis zu 10° Dachneigung einsetzbar mit Dachankern
- In der Zulassung zur allgemeinen bauaufsichtlichen Bauartgenehmigung (DIBt)



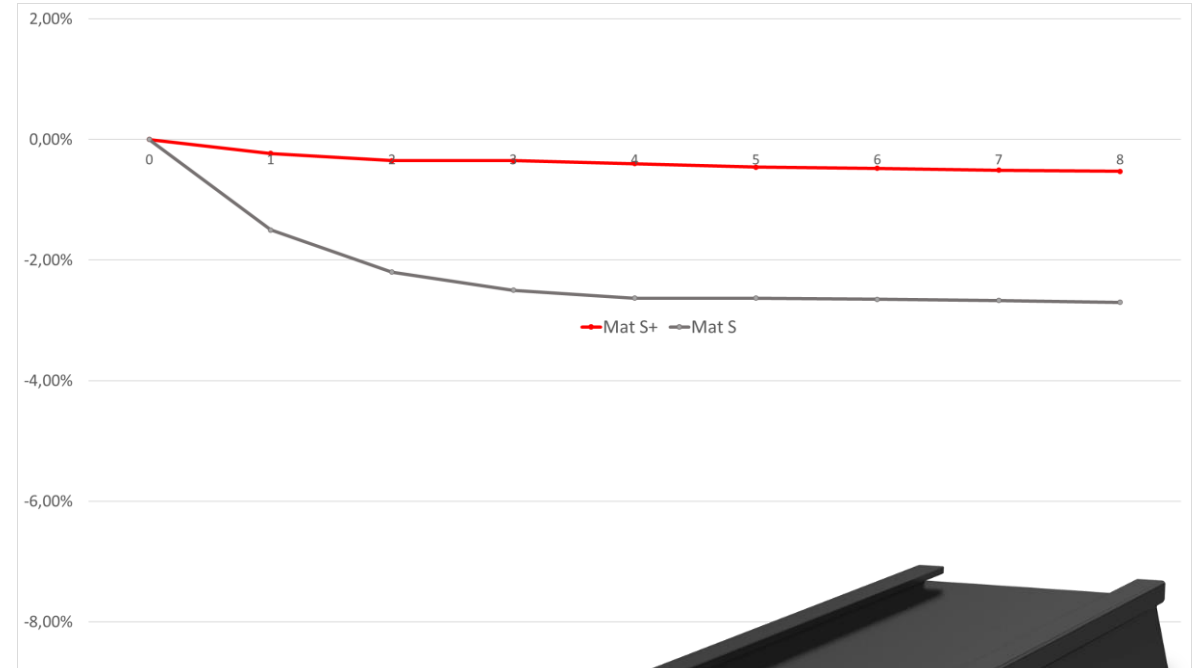
Dome 6: Mat S/S+

- Innovatives Auflagepad anstatt Bautenschutzmatten
- Mat S+ mit Schutzlack anstatt Alu-Kaschierung führen zu besten Reibbeiwerten
- Verbesserte Lasteinwirkung
- Geringere Ballastierung



Dome 6: Mat S/S+

- Minimale Weichmacherwanderung
- Mat S+ mit Schutzlack für verbesserte Sicherheit gerade bei Bestandsgebäuden

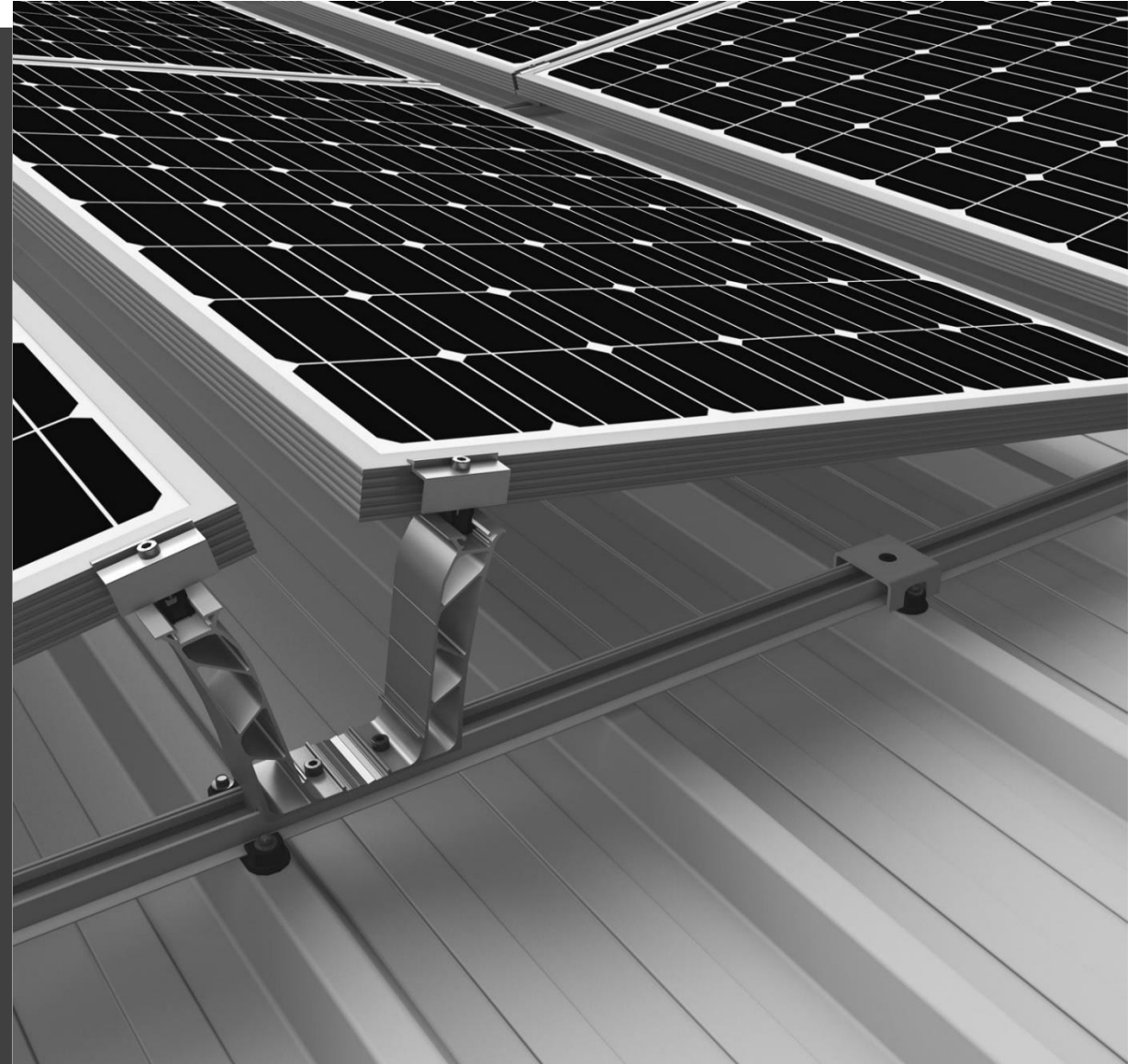




Connecting Strength

Dome 6: Trapezblech

- Auf Basis von SpeedRail System
- Single oder Double Aufständerung
- Bis zu 10° Dachneigung möglich
- Auch für große Module mit Classic LS Bauweise





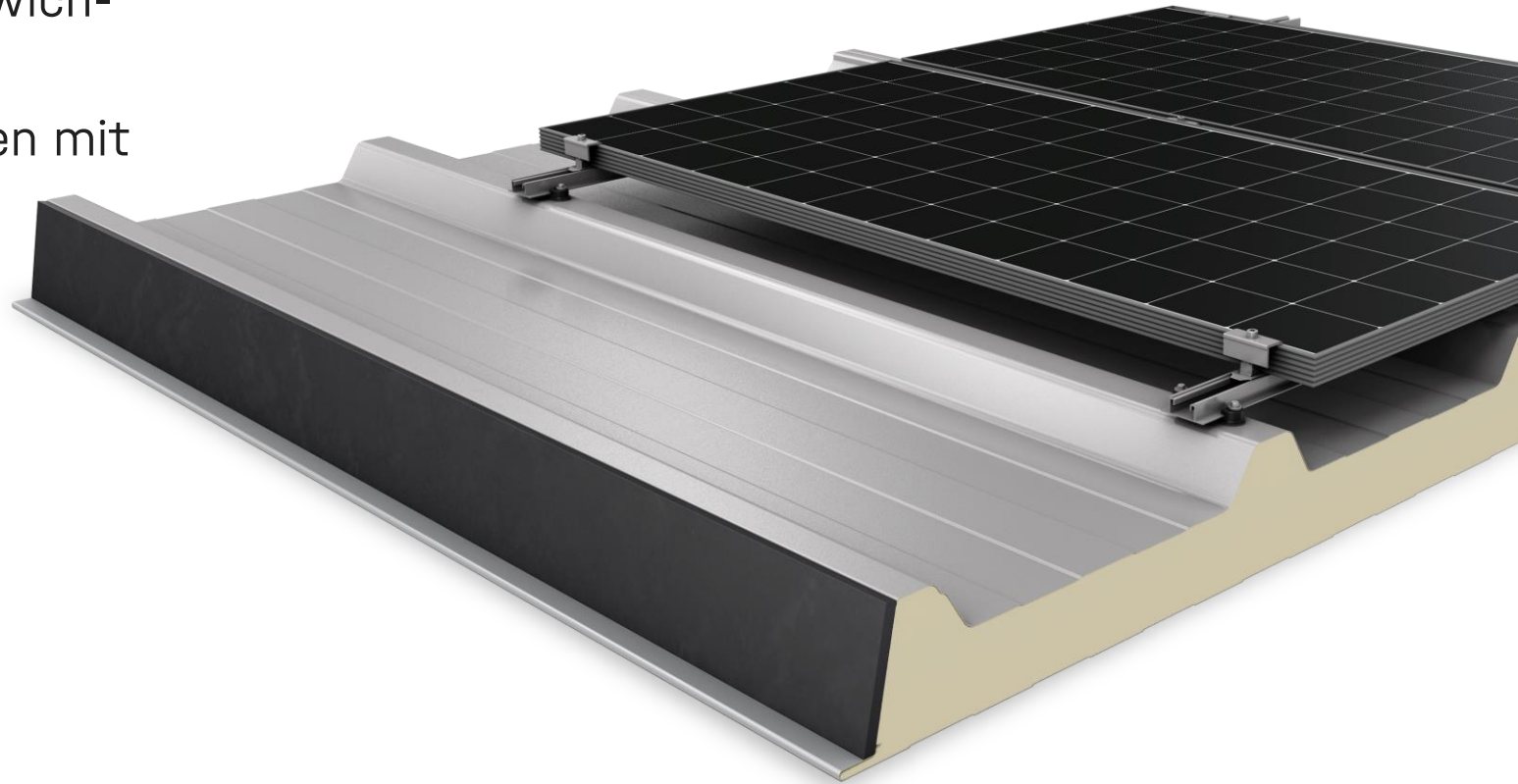
Connecting Strength



A Tata Steel Enterprise

Fischer Profil

- AbZ Lösung für Eindeckungen Sandwich-Paneelen (Z-10.4-901)
- SpeedRail System ohne Anpassungen mit abZ für Deutschland





Connecting Strength

Dome Zero

- **Dachparalleles Montagesystem** für Flachdächer mit Dome 6 Komponenten
- **Für Dachneigungen bis 10°** mit typischen Flachdach-Eindeckungen geeignet
- **Portrait-Ausrichtung** der Module

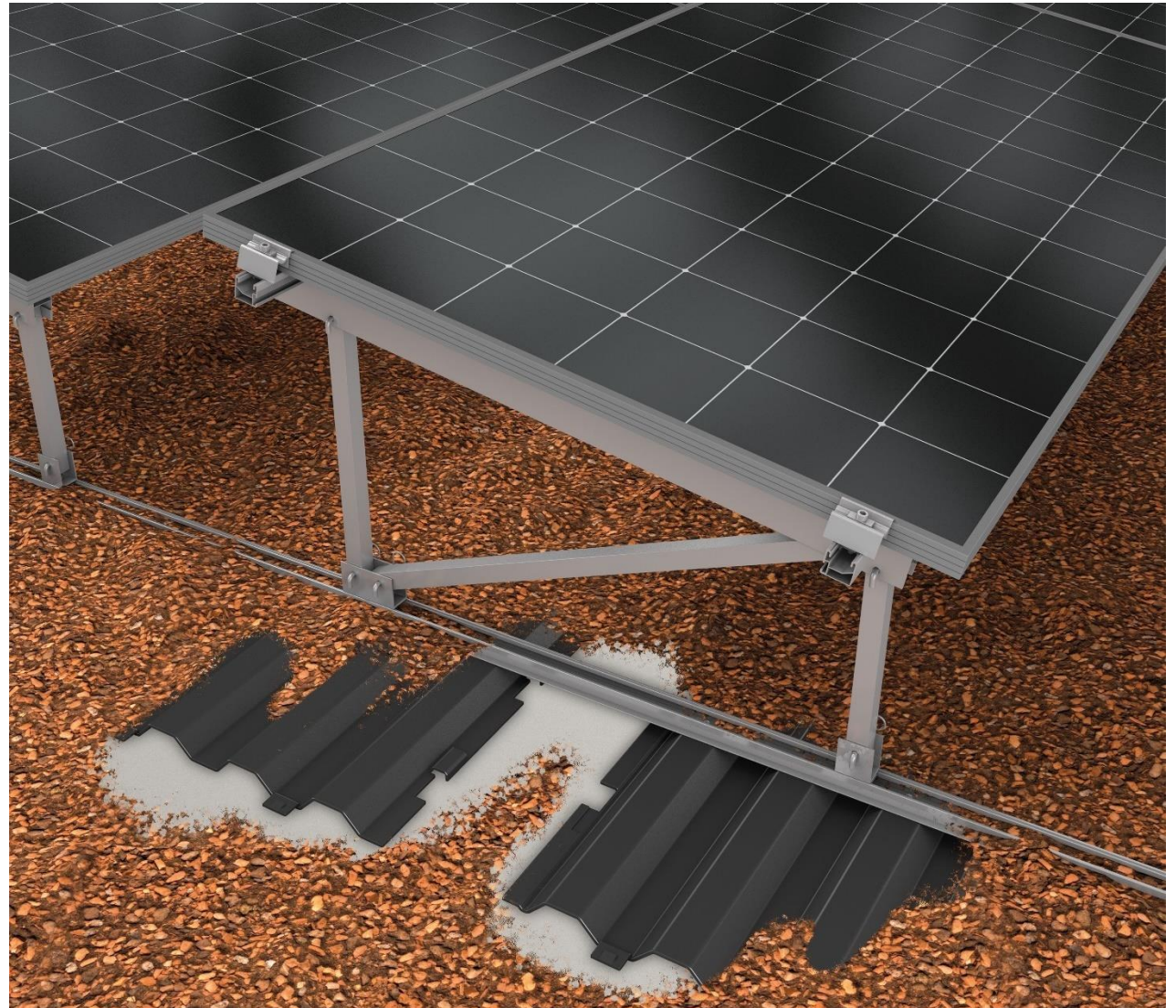




Connecting Strength

GreenRoof Vento

- **Modulausrichtung in Portrait und Landscape** mit wenig Komponenten
- **Single oder Double Aufständerung**
- **10° und 15°** Neigungswinkel
- **Substrat** als Ballastierung





Connecting Strength

Vielen Dank für Ihre Aufmerksamkeit!

community.k2-systems.com ↗

k2-systems.com/training ↗

