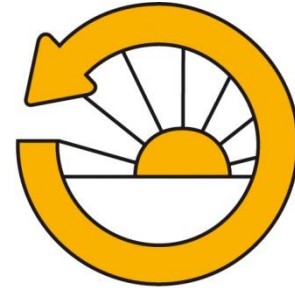


TRIC



Wagner Solar



# Wagner Solar

Wir entwickeln und produzieren TRIC Montagesysteme

mit über 40 Jahren Erfahrung

und mehr als 2500 MWp installierter Leistung

## Übersicht

- TRIC-Montagesysteme – Eine 40jährige Erfolgsgeschichte
- Die TRIC-Philosophie:
  - Weitgehende Vormontage – Der Baukasten als Basis für höchste Flexibilität
  - Clevere Detaillösungen sparen Arbeitszeit vor Ort
  - Made in Germany als Garant für stabile Lieferketten
  - Die richtige Materialwahl zahlt sich aus
  - Zeichen der Zeit – Reduzierter Carbon Footprint



## Wagner Solar – Die Solarpioniere

- Von Anfang an dabei als DER Spezialist für individuelle Lösungen
- Wir sammeln leidenschaftlich Know-How seit über 40 Jahren

# TRIC



Wagner Solar

## TRIC Montagesystemlösungen für alle Anlagengrößen

- Eigenheim / residential
- TRIC A (Aufdach Montage)
- Hochkant- / Quermontage
- Komfortable Befestigungen für jede Dachhaut



## TRIC Montagesystemlösungen für alle Anlagengrößen

- Industriedächer
- TRIC F Duo Flachdach Montagesystem
- Süd- oder Ost-West
- Einfache Montage durch geringen Materialeinsatz



## TRIC Montagesystemlösungen für alle Anlagengrößen

- Freiland Montagesystem TRIC Flex four
- Islahiye 2018 – 25 MW



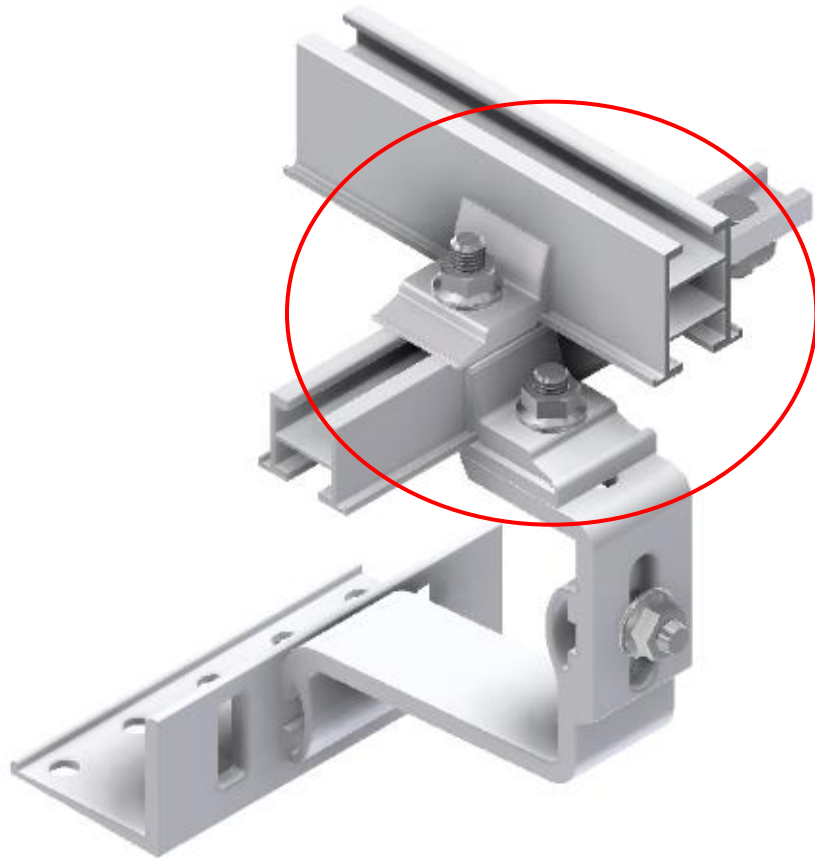
## Die TRIC - Philosophie

- Hoher Vormontagegrad minimiert die Arbeit auf der Baustelle
- Verwendung von Aluminium und Edelstahl
- “Regenschirmprinzip”



## Die TRIC - Philosophie

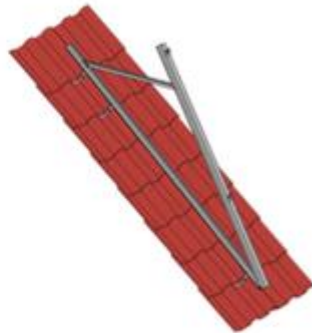
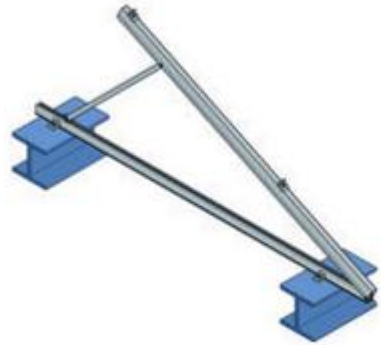
- Der Baukasten als Basis für höchste Flexibilität
- Das HDC-Profil findet Anwendung in 48 Artikeln
- Kreuz- und Schienenverbinder passen an allen Montageschienen





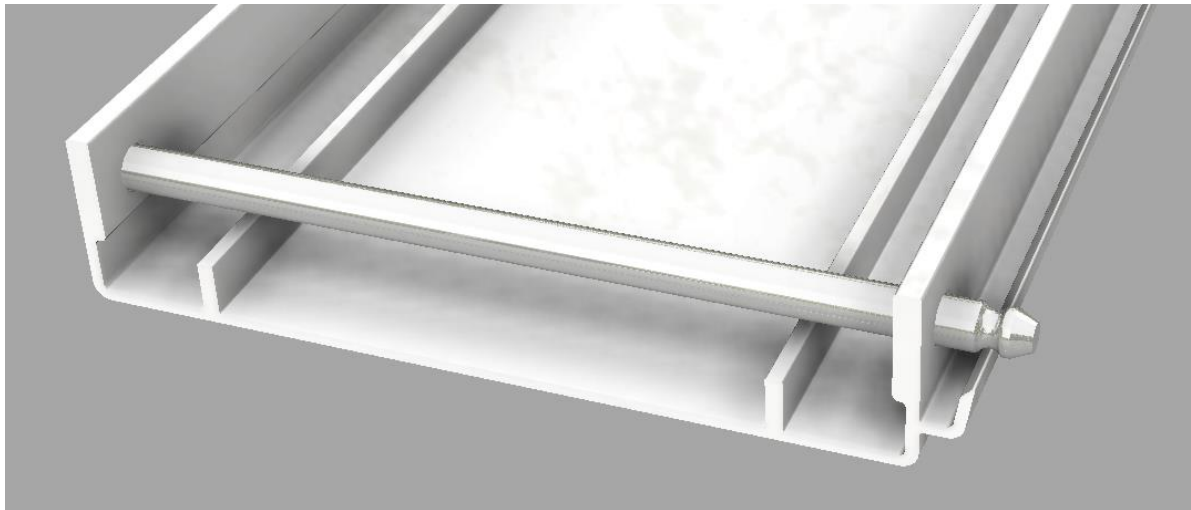
## Die TRIC - Philosophie

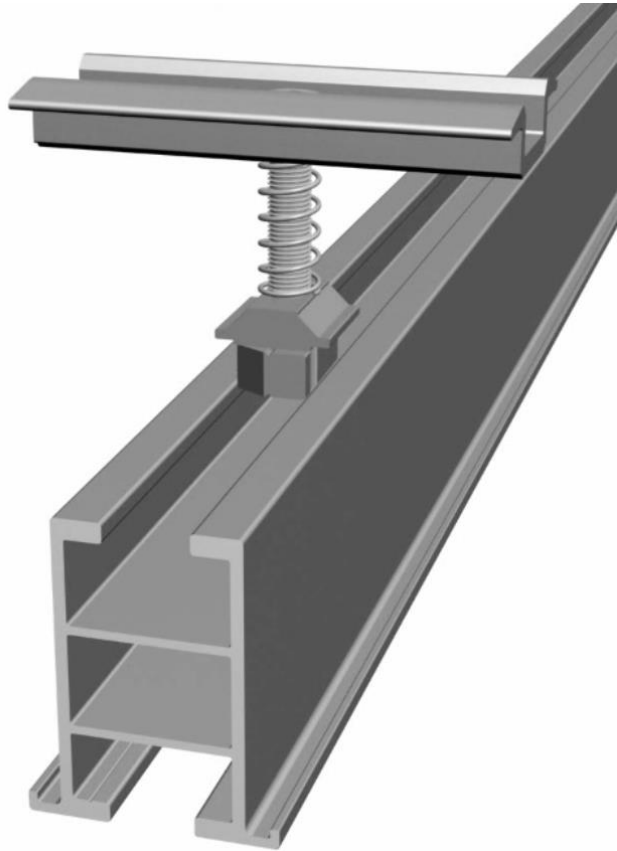
- Hohe Flexibilität spart Vorbereitungskosten
- Befestigung auf allen Untergründen
- Stufenlos variabel



## Die TRIC - Philosophie

- Klicken und Stecken statt Schrauben und Klemmen
- Beispiel: duo-Verbindungstechnik mit Steckbolzen





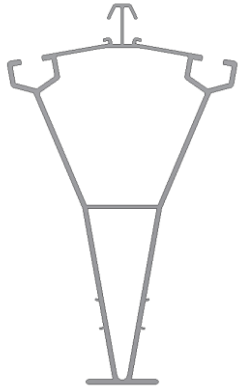
## Die TRIC - Philosophie

- Klicken und Stecken statt Schrauben und Klemmen
- einfache, schnelle und sichere Modulmontage
- Beispiel: Die TRIC-Clip Modulklammer



## Made in Germany als Garant für stabile Lieferketten

- Großer Eigenfertigungsanteil
- Regionale Bezugsquellen
- Resiliente Strukturen
- Bild: Die Wagner - Aluminiumlieferanten



## Die richtige Materialwahl zahlt sich aus: Aluminium als wirtschaftlicher Konstruktionswerkstoff

- Gute Formbarkeit, niedriges Gewicht und hohe Festigkeit machen Aluminium zu einem hervorragenden Konstruktionswerkstoff
- Niedriges Gewicht mindert die Transportkosten
  - Presswerke i.d.R. vor Ort – Kurze Transportwege
  - Local Content wird ermöglicht
- Wertbeständigkeit: Witterungsbeständig und gut recyclingfähig
  - Nach Betriebsende hervorragend wiederverwertbar bei ca. 60% Kostenrückführung
  - **Bilanzielle Minderungen der UK-Kosten um über 40%!!**



Mit TRIC den Carbon Footprint von Solaranlagen reduzieren:

## CO<sub>2</sub> - reduziertes Aluminium

- Energieautarke Solarfabrik
- Neu im Wagner – Programm: Aluminium mit reduziertem Carbon Footprint
- Zertifizierte 4 kg CO<sub>2</sub> pro kg Aluminium (ggü. 12,6 kg)
- Low CO<sub>2</sub> – Profile und Produkte:
  - Montageschienen
  - Modulklemmen
  - Verbinder

[ LOW ]  
[ CO<sub>2</sub> ]

## Mit TRIC den Carbon Footprint von Solaranlagen reduzieren: CO<sub>2</sub> - reduziertes Aluminium

CO <sub>2</sub> Bilanz der Unterkonstruktion für 1 kWp Freiland			
	S 235 Ø Weltmarkt	Al 6060 Ø Weltmarkt	Al 6060 CO <sub>2</sub> -reduziert
Systemgewicht pro kWp	30 kg	10 kg	
CO <sub>2</sub> -Bilanz Erzeugung [kg CO <sub>2</sub> /kg]	1,7 <sup>1</sup> kg	12,6 <sup>2</sup> kg	4,0 <sup>3</sup> kg
CO <sub>2</sub> -Bilanz pro kWp Freilandmontage [kg CO <sub>2</sub> /kWp]	51 kg	126 kg	40 kg
CO <sub>2</sub> -Bilanz Transport <sup>4</sup> über 1000 km [kg CO <sub>2</sub> /kWp]	21 kg	7 kg	
Gesamtbilanz pro kWp Freilandmontage	72 kg	133 kg	47 kg

Im Vergleich: Al 6060 T66 / S235  
R<sub>p0,2</sub> = 220 / 235

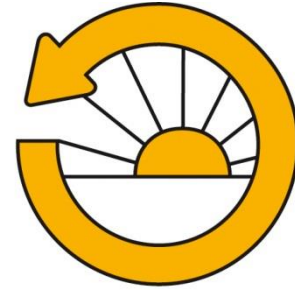
1 FAZ; 2 UBA; 3 Norsk Hydro; 4 DVZ, (40-Tonner, 1000km = 920 kg CO<sub>2</sub>);

[ LOW ]  
[ CO<sub>2</sub> ]

TRIC



Wagner Solar



# Wagner Solar

Vielen Dank!

**Wagner Solar**

Sonnenallee 2  
D-35274 Kirchhain

T +49 (0)6421 8007-0

[info@wagner-solar.com](mailto:info@wagner-solar.com)  
[www.wagner-solar.com](http://www.wagner-solar.com)