



ennexOS

Die sektorenübergreifende IoT-Plattform für ein ganzheitliches, automatisiertes Energiemanagement der Zukunft

SIND SIE BEREIT?



ENERGY OPERATING
ennexOS
NEXT SYSTEM



Get the most out of energy

Erstmals alle Energiesektoren auf einer einzigen Plattform

Sichere Energieversorgung

Jederzeit Optimierungspotenziale erkennen und umsetzen

Signifikante Kosteneinsparungen

Energieströme einfach analysieren und intelligent steuern

ennexOS
CROSS SECTOR ENERGY MANAGEMENT

Effizient und einfach in jeder Hinsicht

Web-basiert, automatisierte Prozesse, einfache Bedienbarkeit

Jetzt schon bereit für die Zukunft

Modularer Ausbau und Erweiterbarkeit, auch mit Partnerlösungen

Komplexe Energiewelt steuern

Zugang zum sich schnell ändernden, zukünftigen Energiemarkt

ALLE ENERGIESEKTOREN MITEINANDER VERBUNDEN

SMA

SMA ist als erster Anbieter in der Lage sämtliche Energiesektoren (Wärme, Kälte, Strom und Mobilität) auf einer Plattform zusammenzuführen

Basis ist hierfür die über 35-jährige Erfahrung von SMA mit Systemen zur regenerativen Energieerzeugung und -steuerung

ennexOS wurde aus der Praxis heraus entwickelt, um die komplexe Energiewelt sicher und einfach zu steuern

Durch modularen Aufbau, I/O-Systeme und Messgeräte sowie Schnittstellen zu anderen Systemen ist ennexOS eine zukunftssichere Lösung

ennexOS trägt dazu bei, die Kosten für umweltfreundliche Energie signifikant zu senken, eine wichtige Voraussetzung für das Erreichen der Energiewende

PLANEN

EINRICHTEN

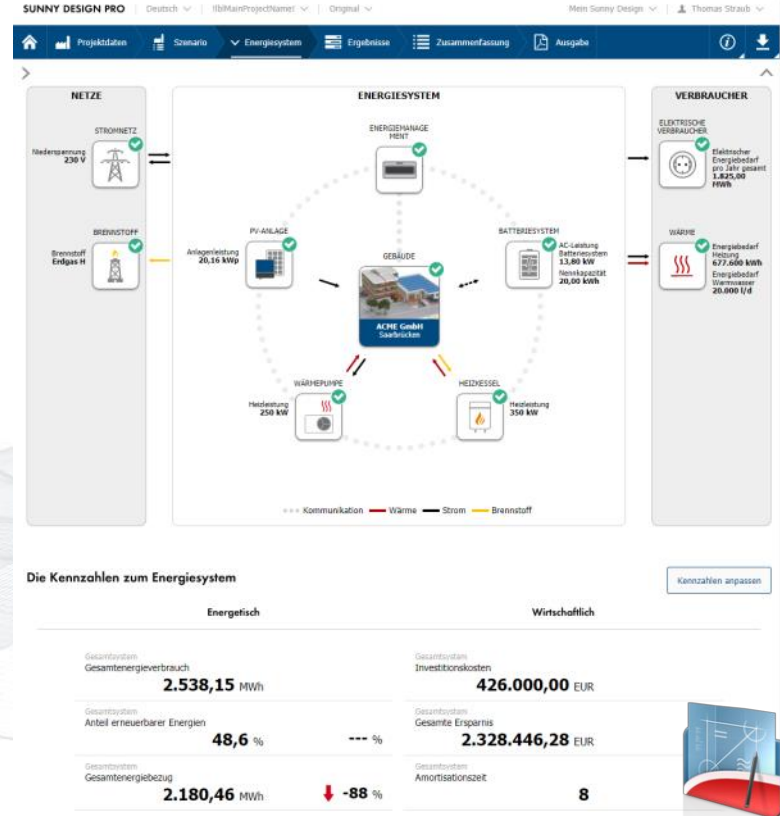
ennexOS

ZUKUNFT SICHERN

BETREIBEN

Sektorenübergreifende Planung und Simulation von Energiesystemen

- » Detaillierte Auslegung des PV- und Batteriesystems
- » Berücksichtigung von Wärmeerzeugern, E-Mobilität und Energiemanagement
- » Thermische & elektrische Simulation des Systems
- » Ganzheitliche energetische & wirtschaftliche Bewertung
- » Aussagekräftige Projektdokumentation für den Kunden
- » Erweiterung des bestehenden Sunny Design Web



Das erste Angebot auf Basis von ennexOS

Datenerfassung, Überwachung und Steuerung von dezentralen PV-Anlagen werden hiermit noch einfacher, schneller und effizienter

Speziell auf die Bedürfnisse von Anlagenbetreibern, Betriebsführern und Servicetechnikern zugeschnitten

- » Innovatives, einheitliches UI-Design für Data Manager und Sunny Portal
- » Zwei leistungsstarke Komponenten perfekt aufeinander abgestimmt
- » Zukunftsweisende Funktionalitäten für ein automatisiertes Netzmanagement
- » Zugang über ennexOS zum sich schnell verändernden, künftigen Energiemarkt



**JETZT
VERFÜGBAR**

MONITORING & CONTROL DATA MANAGER M UND SUNNY PORTAL



Zentrale Kommunikationseinheit (Nachfolger des SMA Cluster Controller)

Schnellere Konfiguration & Inbetriebnahme:

- » Komfortable Inbetriebnahme durch integrierte Setup-Assistenten
- » Sichere Remote-Parametrierung von Data Manager und Wechselrichter

Verbesserte Netz-System-Dienstleistungen:

- » Zero Export
- » Blindleistungsfunktionen (Q Setpoint, Cos(phi) Setpoint, Q(U))*

Offene Schnittstellen:

- » Rundsteuersignalempfänger Schnittstelle (4 DI + Schnellstopp)
- » Direktvermarkter-Schnittstelle (mit externem VPN Router)*
- » SCADA Interface (Modbus/TCP)

Benutzerverwaltung:

- » Ein lokales Administrationskonto
- » Zugang über Sunny Portal Account



* Verfügbar im 1. Halbjahr 2018

Neu konzipiertes Sunny Portal (weltweit größtes PV Monitoring Portal)

Hierarchische Navigation und Administration:

- » Innovatives Navigationskonzept für große Anlagenportfolios und komplexe Anlagenhierarchien
- » Übersichtliche Dashboards für das gesamte Portfolio, für Anlagengruppen, Anlagen, Teilanlagen, bis hin zu einzelnen Geräten
- » Einfache Konfiguration und Überwachung des gesamten Portfolios durch ein hierarchieübergreifendes Report- und Benutzermanagement

Insight View:

- » Professionelle Portfolio- und Anlagenanalyse inkl. Energiebilanz und Speichervisualisierung

Konfiguration und Inbetriebnahme:

- » Komfortable und sichere Remote-Parametrierung von Data Manager und Wechselrichter über Sunny Portal
- » Weniger Konfigurationsaufwand durch gerätespezifische Sichten und vollumfängliche Messwert-Visualisierung



MONITORING & CONTROL DATA MANAGER M UND SUNNY PORTAL

Modular erweiterbar - Ausblick auf ausgewählte neue Funktionen für das 1. Halbjahr 2018

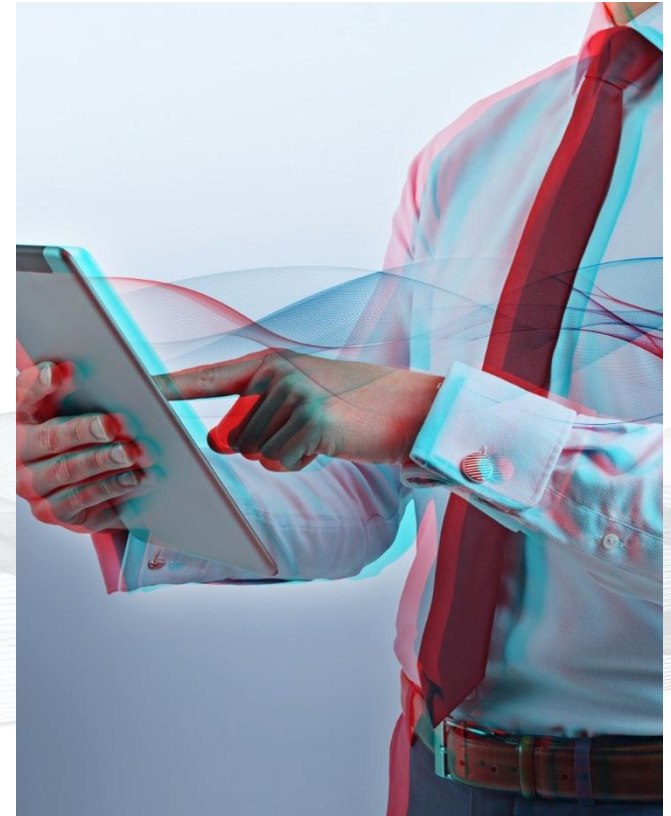
DATA MANAGER M

- » Servicezugriff über WLAN – unabhängig vom Anlagennetzwerk
- » Direktvermarkter-Schnittstelle über integrierten VPN-Client
- » Lastspitzenkappung (Peak Load Shaving)

SUNNY PORTAL

- » Satellitengestützte Performance Ratio-Berechnung
- » Livedatenschnittstelle (Webconnect)

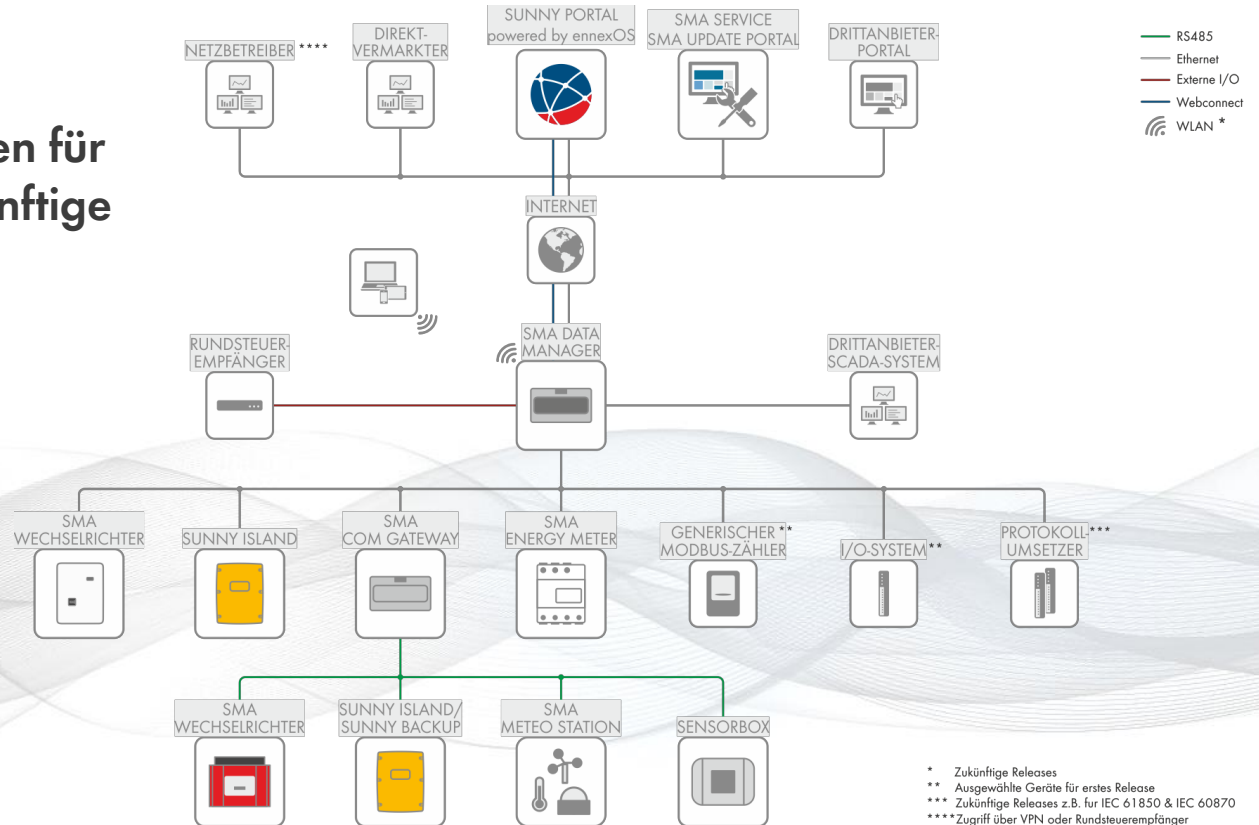
Dank automatischer Updatefunktion ist der SMA Data Manager M stets auf dem neuesten Stand und Sie profitieren von den aktuellen Entwicklungen.



MONITORING & CONTROL DATA MANAGER M UND SUNNY PORTAL



» Die Architektur ist offen für individuelle und zukünftige Erweiterungen



* Zukünftige Releases
 ** Ausgewählte Geräte für erstes Release
 *** Zukünftige Releases z.B. für IEC 61850 & IEC 60870
 **** Zugriff über VPN oder Rundsteuerempfänger

E-World



E-WORLD ENERGY & WATER
6.–8. Februar 2018
Halle 2, Stand 2-314

Kundenevent

Gewerbliche Photovoltaik- und Speicherlösungen: Connecting Energy

Donnerstag, 8. März 2018 in Niestetal

Das Event richtet sich an alle, die sich über die SMA Produkte und Lösungen für den gewerblichen Bereich informieren möchten
Die Teilnahme an der Veranstaltung ist kostenlos.

www.SMA.de/connecting-energy

ennexOS

www.ennexOS.com

SMA DATA
MANAGER M

www.sma.de/produkte/Data-Manager-M

SUNNY
PORTAL

www.sma.de/produkte/Sunny-Portal



ENERGY
THAT
CHANGES

SMA

**Vielen Dank für Ihre
Aufmerksamkeit**

**Bleiben Sie
auf dem Laufenden!**

Weitere Neuheiten
für **Residential & Utility**
geplant für
2018

www.ennexOS.com

ENERGY
THAT
CHANGES

